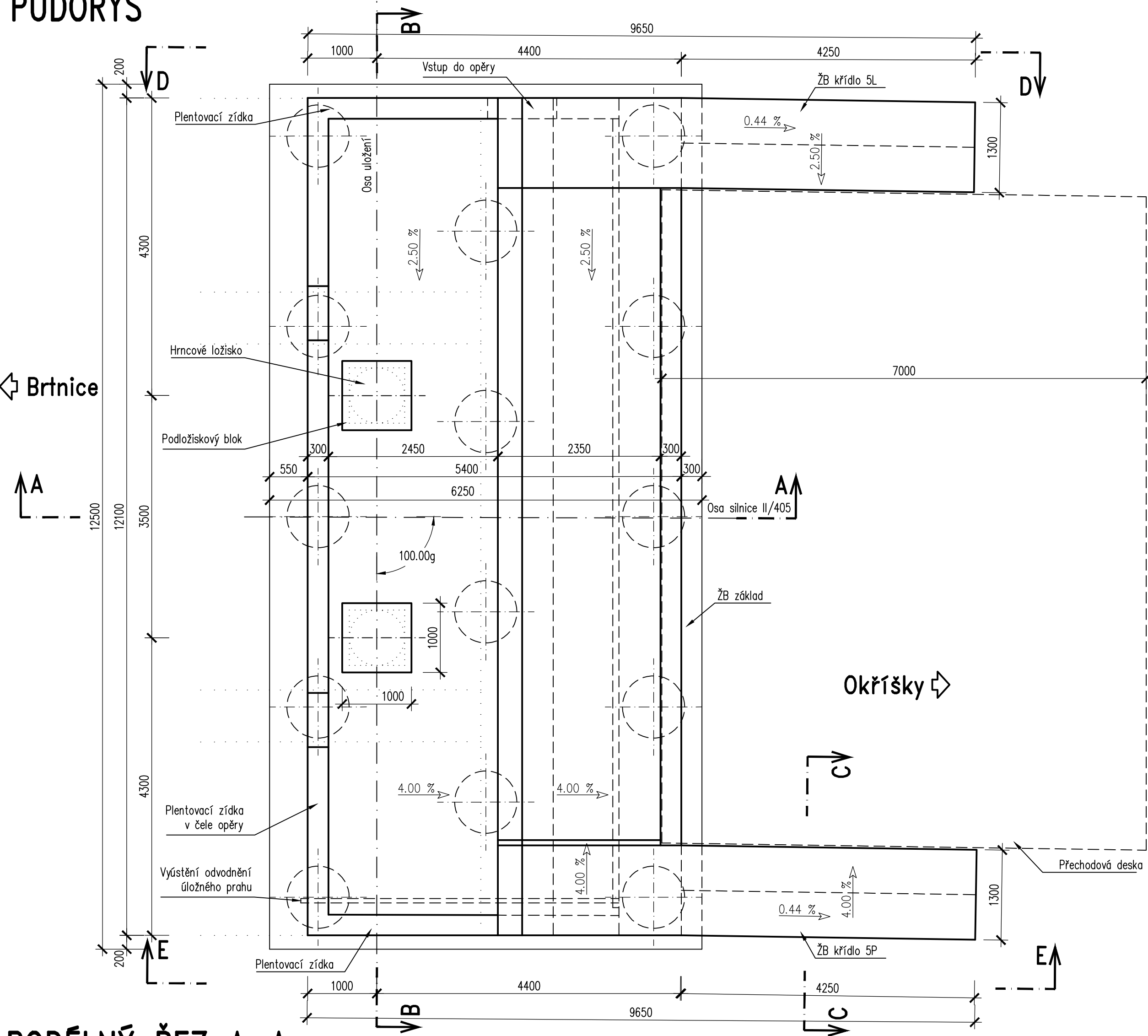
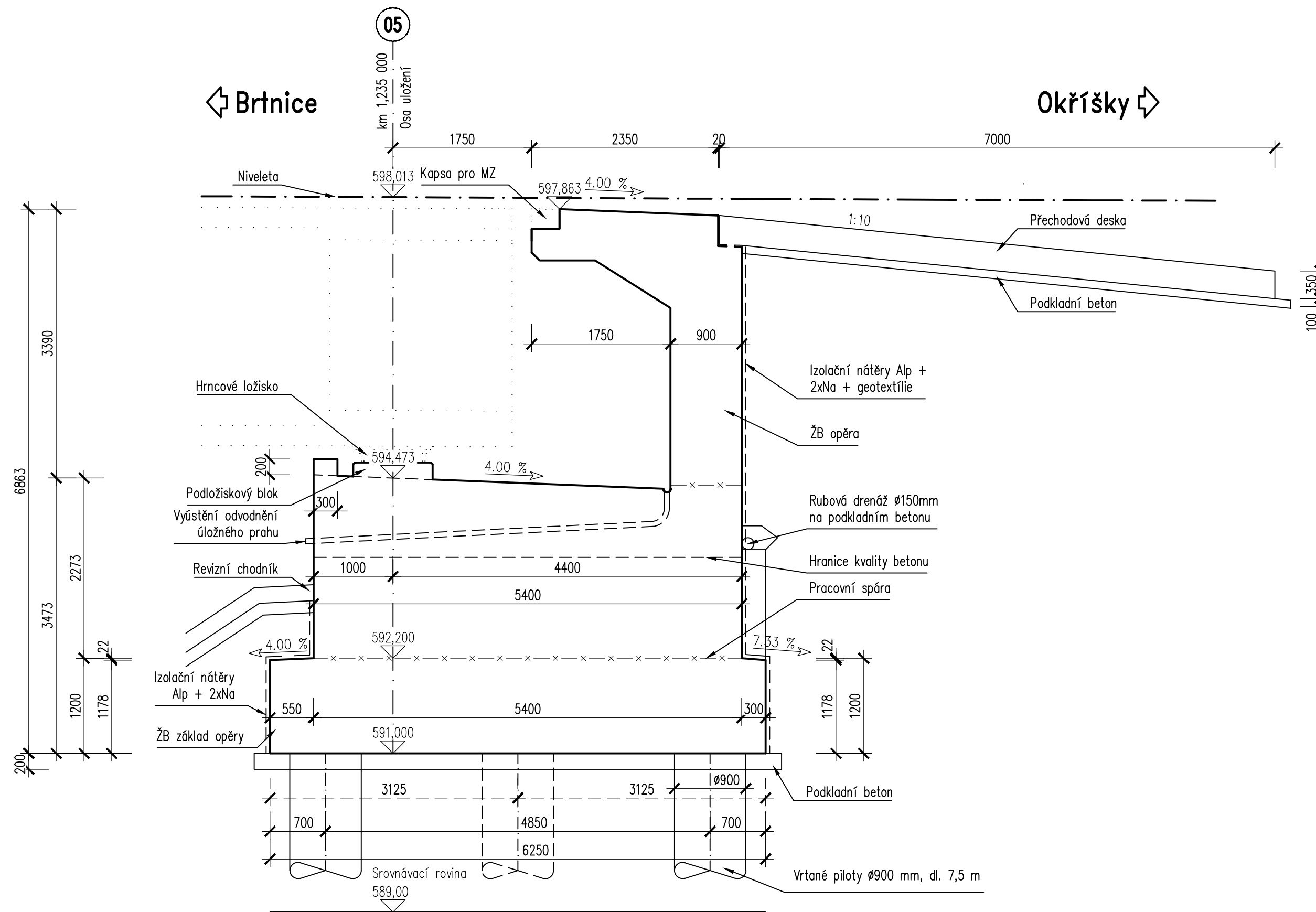


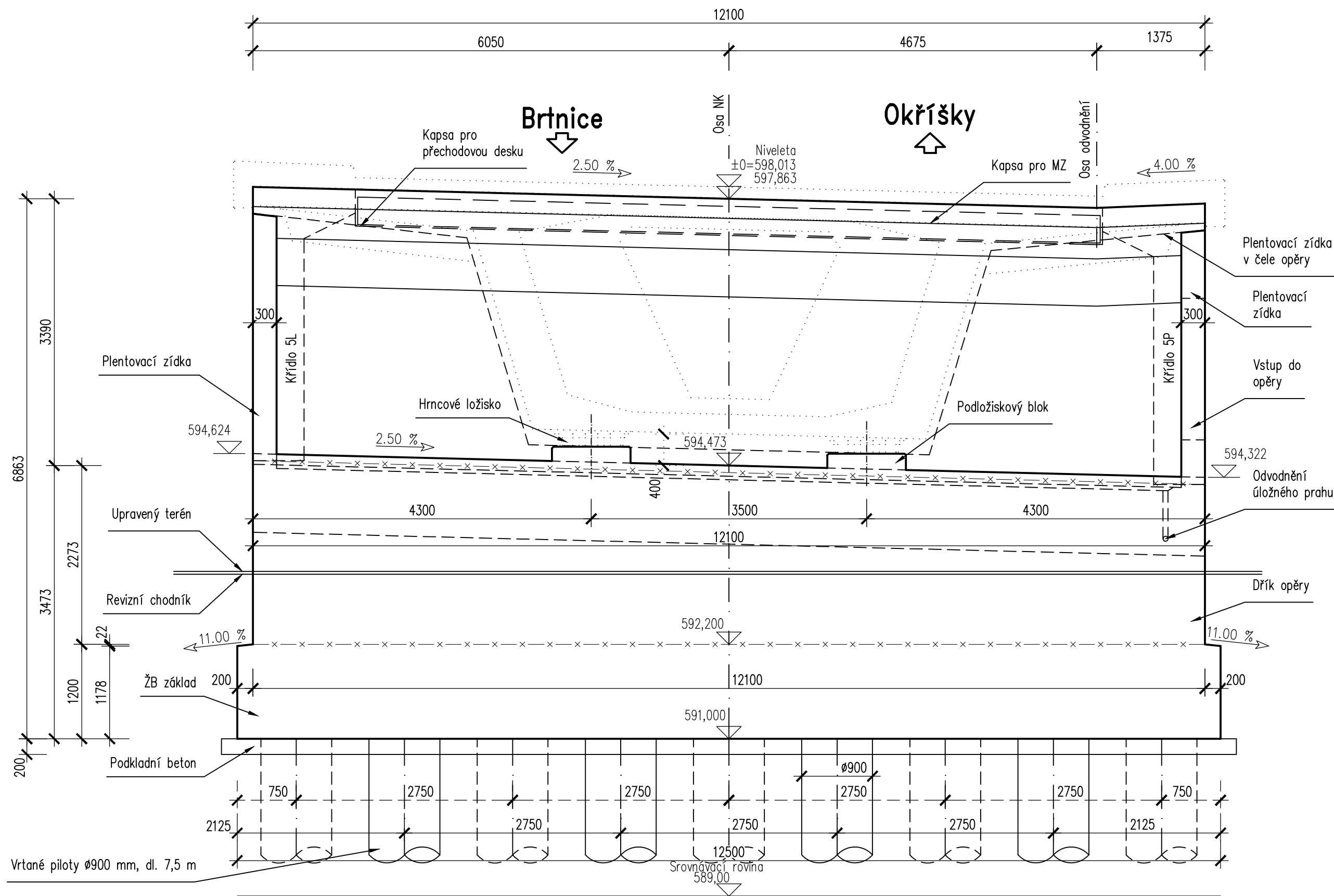
TVAR OPĚRY 5 1:50
PŮDORYS



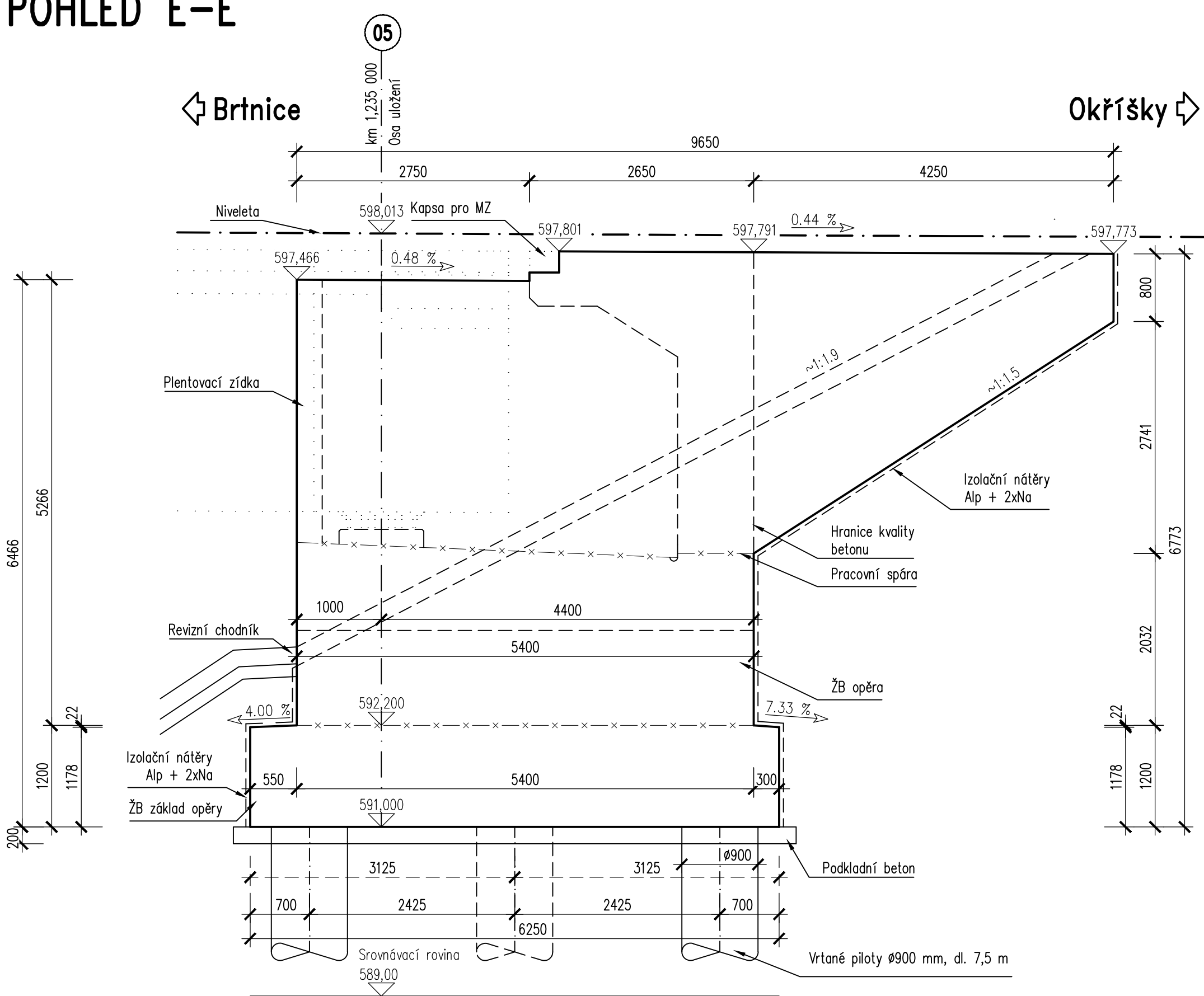
PODÉLNÝ ŘEZ A-A



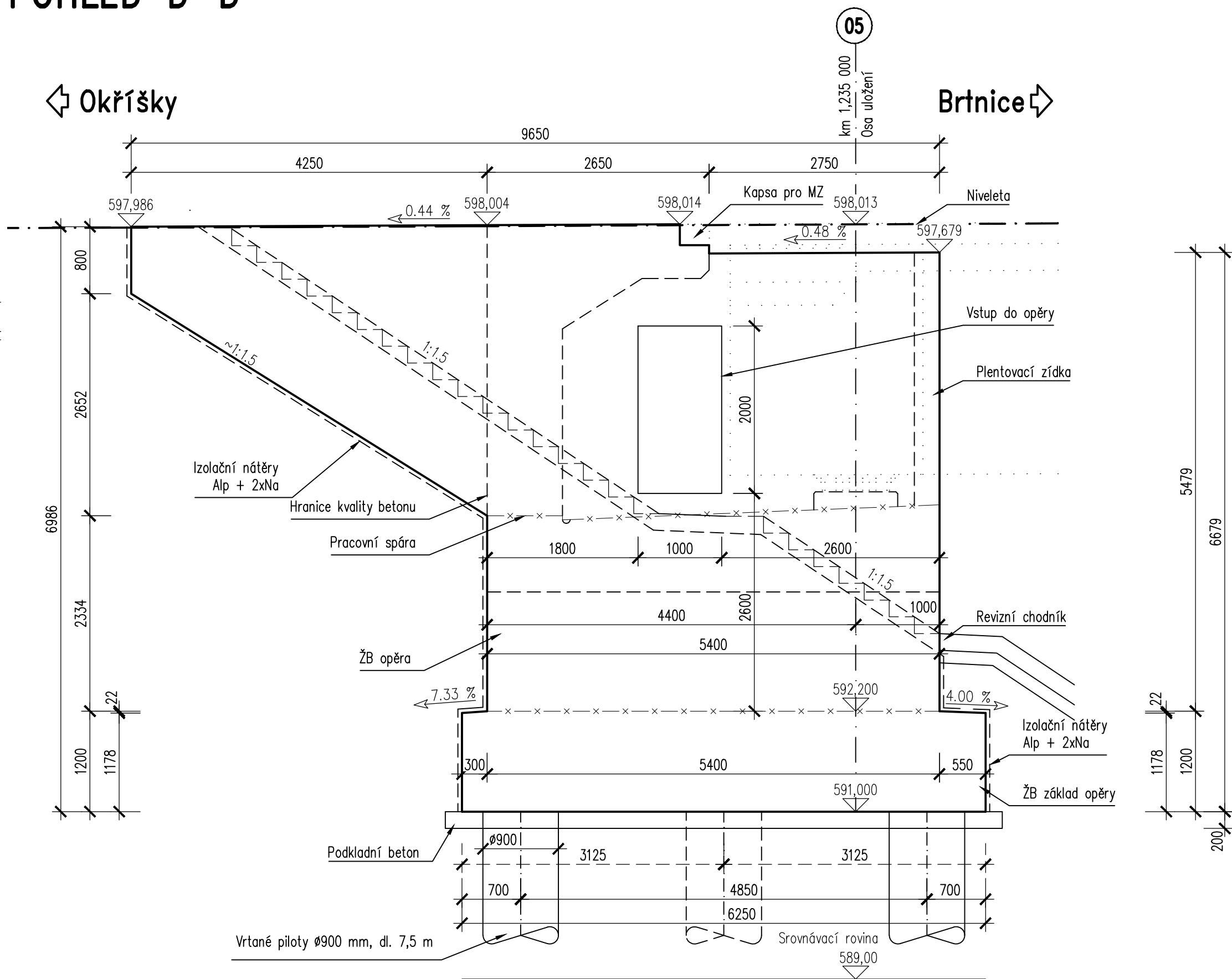
PŘÍČNÝ ŘEZ B-B



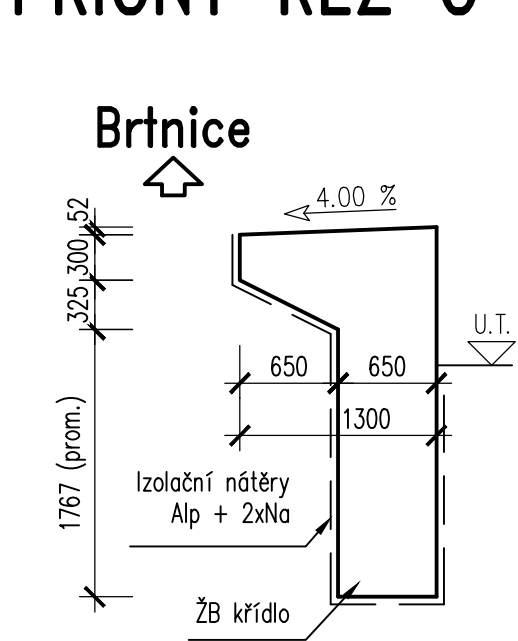
POHLED E-E



POHLED D-D



PŘÍČNÝ ŘEZ C-C



TABULKA MINIMÁLNÍCH
PEVNOSTNÍCH TŘÍD BETONŮ

Konstrukční část	Třída betonu
Piloty	C 25/30 XA1
Podkladní beton pod základy	C 16/20 X0
—pod rubovou drenáž	C 12/15 X0
Základ opěry	C 25/30 XF2
Dřívky opěr, křídla	C 30/37 XF2
Óložné prahy, podložiskové bloky	C 30/37 XF4
plentovací zídky, závěrné zídky	C 25/30 XF2
Přechodové desky	C 25/30 XF2

POZNÁMKA:

Výška podložiskových bloků může být upřesněna při realizaci dle skutečného typu a velikosti hrncového ložiska. Velikost kapsy pro mostní závěr může být upravena dle rozměrů skutečného typu výrobku vybraného zhotovitele.

D DSP SO 201

NÁZEV AKCE:	II/405 ZAŠOVICE - OBCHVAT, PD	
OBJEDNATEL:	KRAJ VYSOČINA Žitkova 1882/57, 587 33 JIHLAVA	
ZHOTOVITEL:	HBH Projekt spol. s r.o. Kadobníkova 216/5, 602 00 Brno	

VEDOUcí PROJEKTANT:	ING. KAMIL REURCHA	LINK PROJEKT Mokrošského náb. 2, 616 00 Brno
ZODPOVĚDNÝ PROJEKTANT:	ING. KAMIL REURCHA	
VYPRACOVAL:	ING. MAREK POLÁČ	KRAJ: KRAJ VYSOČINA K.Ú.: ZAŠOVICE
KONTROLOVAL:	ING. TOMÁŠ KULHAVÝ	
NÁZEV OBJEKTU:	D - DOKUMENTACE OBJEKTŮ D1 STAVEBNÍ ČÁST SO 201 MOST NA SILNICI II/405 PŘES ODOLÍ S VODOTEČÍ A POJÍZDÍ CESTOU V KM 1.16	
PŘÍLOHA:	TVAR OPĚRY 5	